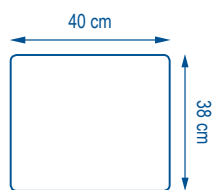




NT130



Rev 230620



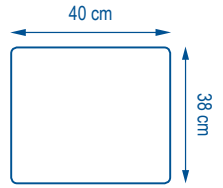
SMART TEXTILES





SMART TEXTILES

NT130



| | |
|--|---------|
| | 100 057 |
| | 100 058 |
| | 100 059 |
| | 100 060 |

CARACTÉRISTIQUES TECHNIQUES

70% polyester
30% polyamide
100% microfibre



X300



MAX. 95°C



PAS
D'ADOUCCISSANT



Description : Lavette microfibre sans marquage à usage long

Conditionnement : Cartons de 50 sachets de 5 NT130

Construction : Non tissé liage jet d'eau

Poids au m² : 130 g

Poids sec : 22 g

Poids essoré : 50 g

Imprégnation : 6 NT130 Infinite pour 1/2 L de solution

Finition : Découpe droite

Finesse du fil : Fil continu 0,15 dTex

Stabilité dimensionnelle : -3 % en longueur | -1 % en largeur

Abrasion : Dans le cadre du protocole d'utilisation fourni, le produit ne cause aucun dommage sur les surfaces

Entretien : Une température de lavage basse contribue à la protection de l'environnement
Laver avec une lessive appropriée à 60°C et à une température maximale seulement si nécessaire



SMART TEXTILES

NT130

40 cm

38 cm

PROTOCOLE



Industries de pointe



Blocs opératoires / Services de réanimation



Services de santé



Maisons de retraite



Collectivités



Hôtels



Restaurants



Cafés



Entreprises de propreté



Industries

BLEU

surfaces et mobilier de la chambre et des espaces communs



surfaces et mobilier en général

JAUNE

zones de quarantaine ou à risque



salles de bain, douches, lavabos, carrelages

VERT

zones de restauration, cuisines, bars, self-service



ROUGE

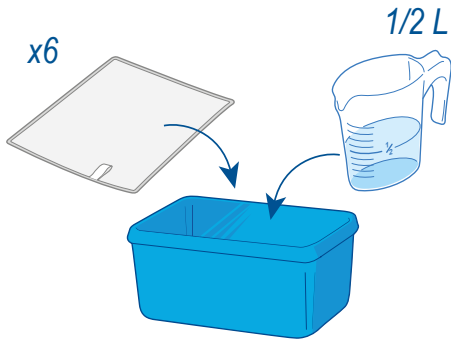
toilettes, urinoirs, salles de bain, douches, lavabos, carrelages



toilettes, urinoirs

BLANC

autres applications et produits usage unique



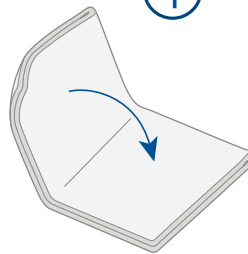
Essorer fortement la lavette microfibre*



*étape optionnelle

1

Plier en quatre



2

Utiliser à plat sur la surface et changer de face à chaque changement de surface



Toujours commencer par les zones les plus propres et finir par les zones les plus sales.